

# SERIE PROXIMA

## ■ PRESE INDUSTRIALI INTERBLOCCATE A SVILUPPO VERTICALE >50V



## ■ NORME DI RIFERIMENTO

IEC EN 60309-1

IEC EN 60309-2

IEC EN 60309-4

## ■ MARCATURE E DIRETTIVE



## ■ VERSIONI



Da parete senza base portafusibili



Da parete con base portafusibili



Da incasso senza base portafusibili



Da incasso con base portafusibili

## ■ CARATTERISTICHE TECNICHE

Corrente nominale:	16A-32A-63A
Tensione nominale di impiego:	>50÷690V
Frequenza nominale:	50/60Hz – 60Hz – 100-300Hz - >300 – 500Hz – c.c.
Tensione di isolamento:	2P+T 500V 3P+T / 3P+N+T 690V
Grado di protezione:	IP66/IP67/IP69
Temperatura di installazione:	-25°C +60°C
Materiale involucro:	Termoplastico (Halogen Free)
Colore:	Grigio RAL7004
Grado di autoestinguenza (GWT):	650°C (involucro) 850°C (frutto presa) 960°C (interruttore)
Resistenza agli impatti (grado IK):	16A-32A IK10 63A IK09
Fusibili:	16A-32A gG 10,3x38mm
Classe di isolamento:	Classe II (doppio isolamento) □
Contatti ausiliari:	Max 2 contatti ausiliari
Blocco manopola (con lucchetto):	OFF e ON
Diametro arco lucchetto da utilizzare:	16A-32A 5mm 63A 6mm

## ■ RESISTENZA AGLI AGENTI CHIMICI ED ATMOSFERICI

Soluzione Salina	Acidi		Basi		Solventi				Olio Minerale	Raggi UV
	Concentrati	Diluiti	Concentrati	Diluiti	Esano	Benzolo	Acetone	Alcool		
Resiste	Resistenza limitata	Resiste	Resistenza limitata	Resiste	Resistenza limitata	Non Resiste	Non Resiste	Resistenza limitata	Resistenza limitata	Resiste

I valori di resistenza agli agenti chimici sono da considerarsi indicativi. Per ulteriori informazioni e sostanze specifiche contattare il servizio tecnico.

## ■ DATI ELETTRICI INTERRUTTORE DI MANOVRA-SEZIONATORE

Taglia interruttore				Y1		Y2	
Corrente nominale presa interbloccata				16A	32A	63A	
Corrente nominale termica in involucro interruttore			Ithe	A	16	32	63
Corrente nominale di impiego secondo la categoria di utilizzazione le	AC21A	Carichi resistivi con sovraccarichi di modesta entità	415V	A	16	32	63
			500V	A	16	32	63
			690V	A	16	32	63
	AC22A	Carichi misti, resistivi e induttivi con sovraccarichi di modesta entità	415V	A	16	32	63
			500V	A	16	32	63
			690V	A	16	32	63
	AC23A	Manovra di motori o altri carichi fortemente induttivi (3 fasi / 3 poli)	415V	A	16	32	63
			500V	A	16	32	40
			690V	A	16	25	30
	AC3	Motori a gabbia: avviamento, arresto a motore lanciato (3 fasi / 3 poli)	400V	A	16	28.5	40
			600V	A	12	20	25
	DC22A <sup>1)</sup>	Carichi misti, resistivi e Induttivi con sovraccarichi di modesta entità	250V	A	16	32	63
600V			A	10	10	-	
Potenza nominale di impiego secondo la categoria di utilizzazione a 415V	AC23A <sup>2)</sup>	Manovra di motori o altri carichi fortemente induttivi (3 fasi / 3 poli)	415V	kW	7.5	15	33

Per ulteriori informazioni tecniche degli interruttori fare riferimento alle caratteristiche della Serie COMMAND e ISOLATORS.

<sup>1)</sup> Versioni 4P con poli in serie.

<sup>2)</sup> Questo valore è fornito come indicazione considerando la condizione più critica di carico induttivo e potrebbe variare in funzione delle specifiche fornite dal costruttore del motore.

## ■ CAPACITÀ DI CONNESSIONE DEI MORSETTI DI INGRESSO (INTERRUTTORE)

Corrente nominale			16A	32A	63A
Sezione conduttori collegabili	mm	Min	1.5	1.5	6
		Max	10	10	35
Coppia di serraggio	Nm		0.8	0.8	3.6

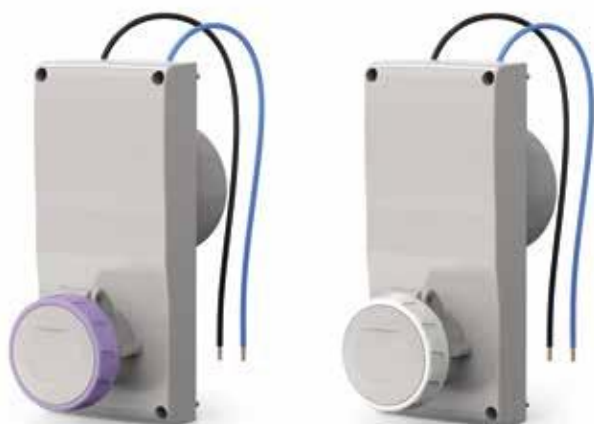
## ■ INGRESSO CAVI

16A-32A		63A	
Superiore	Inferiore	Superiore	Inferiore
Pareti lisce max 1xM32	Pareti lisce max 1xM32	Pareti lisce max 1xM40	Pareti lisce max 1xM32

Pareti lisce con centrini di foratura.

# SERIE PROXIMA

## ■ PRESE INDUSTRIALI INTERBLOCCATE A SVILUPPO VERTICALE <50V



## ■ NORME DI RIFERIMENTO

IEC EN 60309-1

IEC EN 60309-2

IEC EN 60309-4

## ■ MARCATURE E DIRETTIVE



## ■ VERSIONI




Con trasformatore  
SELV 220/24V~ 150VA



Senza trasformatore

## ■ CARATTERISTICHE TECNICHE

Corrente nominale:	16A-32A
Tensione nominale di impiego:	20V-25V, 40V-50V, 24V con trasformatore (16A)
Frequenza nominale:	50/60Hz
Tensione di isolamento:	50V
Potenza trasformatore <sup>1)</sup> :	150VA
Grado di protezione:	IP66/IP67/IP69
Temperatura di installazione:	-25°C +60°C
Materiale involucro:	Termoplastico (Halogen Free)
Colore:	Grigio RAL7004
Grado di autoestinguenza (GWT):	650°C (involucro) 850°C (frutto presa)
Resistenza agli impatti (grado IK):	IK10
Classe di isolamento:	Classe III  (protezione SELV)

<sup>1)</sup> Solo versione con trasformatore.

## ■ RESISTENZA AGLI AGENTI CHIMICI ED ATMOSFERICI

Soluzione Salina	Acidi		Basi		Solventi				Olio Minerale	Raggi UV
	Concentrati	Diluiti	Concentrati	Diluiti	Esano	Benzolo	Acetone	Alcool		
Resiste	Resistenza limitata	Resiste	Resistenza limitata	Resiste	Resistenza limitata	Non Resiste	Non Resiste	Resistenza limitata	Resistenza limitata	Resiste

I valori di resistenza agli agenti chimici sono da considerarsi indicativi. Per ulteriori informazioni e sostanze specifiche contattare il servizio tecnico.

## ■ CAPACITÀ DI CONNESSIONE DEI MORSETTI DI INGRESSO

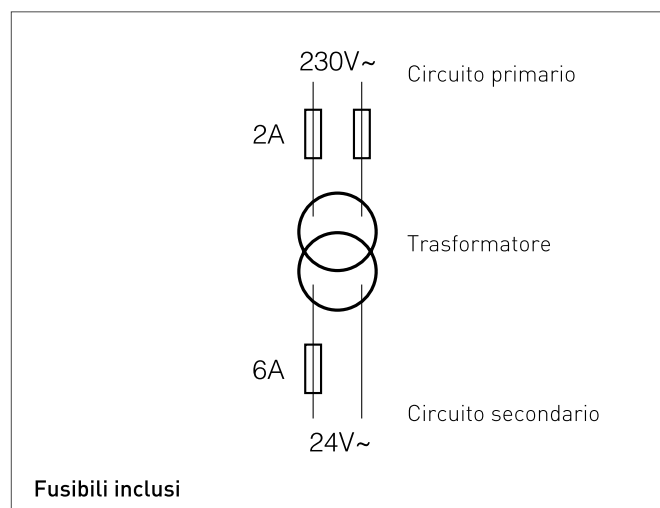
Corrente nominale			16A con trasformatore	16A senza trasformatore	32A senza trasformatore
Sezione conduttori collegabili	mm	Min	1	4	4
		Max	4	16	16
Coppia di serraggio	Nm		0.6	1.2	1.2

## ■ INGRESSO CAVI

16A-32A		63A	
Superiore	Inferiore	Superiore	Inferiore
Pareti lisce max 1xM32	Pareti lisce max 1xM32	Pareti lisce max 1xM40	Pareti lisce max 1xM32

Pareti lisce con centrini di foratura.

## ■ PROTEZIONE PER VERSIONI CON TRASFORMATORE



# SISTEMA PROXIMA - COMPONENTI

## ■ BASI MODULARI ED ACCESSORI PER L'INSTALLAZIONE



## ■ NORME DI RIFERIMENTO

IEC EN 60670-1

IEC EN 60670-24

## ■ MARCATURE E DIRETTIVE



## ■ VERSIONI

	Scatole
	Adattatori di flangia
	Basi modulari
	Quadri di distribuzione

## ■ CARATTERISTICHE TECNICHE

Grado di protezione:	IP65 (versione con centralino) IP66 (versione con scatola di derivazione)
Temperatura di installazione:	-25°C +60°C
Materiale involucro:	Termoplastico (Halogen Free)
Colore:	Grigio RAL7004
Grado di autoestinguenza (GWT):	650°C
Resistenza agli impatti (grado IK):	IK08 (basi modulari e quadri di distribuzione) IK10 (scatole)
Classe di isolamento:	Classe II (doppio isolamento) □
Compatibilità:	Serie PROXIMA 16A-32A-63A
Moduli DIN (versione con centralino):	1 presa 16A-32A 5 moduli 1 presa 63A 7 moduli 2 prese 16A-32A 10 moduli 3 prese 16A-32A 16 moduli
Moduli DIN (quadri di distribuzione):	24 moduli

## ■ RESISTENZA AGLI AGENTI CHIMICI ED ATMOSFERICI

Soluzione Salina	Acidi		Basi		Solventi				Olio Minerale	Raggi UV
	Concentrati	Diluiti	Concentrati	Diluiti	Esano	Benzolo	Acetone	Alcool		
Resiste	Resistenza limitata	Resiste	Resistenza limitata	Resiste	Resistenza limitata	Non Resiste	Non Resiste	Resistenza limitata	Resistenza limitata	Resiste

I valori di resistenza agli agenti chimici sono da considerarsi indicativi. Per ulteriori informazioni e sostanze specifiche contattare il servizio tecnico.

■ INGRESSO CAVI

Scatole		
Superiore	Inferiore	Laterali
Pareti lisce con centrini di foratura max M32 (16A-32A) max M40 (63A)	Pareti lisce con centrini di foratura max M32 (16A-32A) max M32 (63A)	Pareti lisce

Basi modulari		
Superiore	Inferiore	Laterali
Pareti lisce con centrini di foratura max M32	Pareti lisce con centrini di foratura max M32	Pareti lisce

Quadri di distribuzione		
Superiore	Inferiore	Laterali
Pareti lisce con centrini di foratura max M40	Pareti lisce con centrini di foratura max M40	Pareti lisce con centrini di foratura max M32

